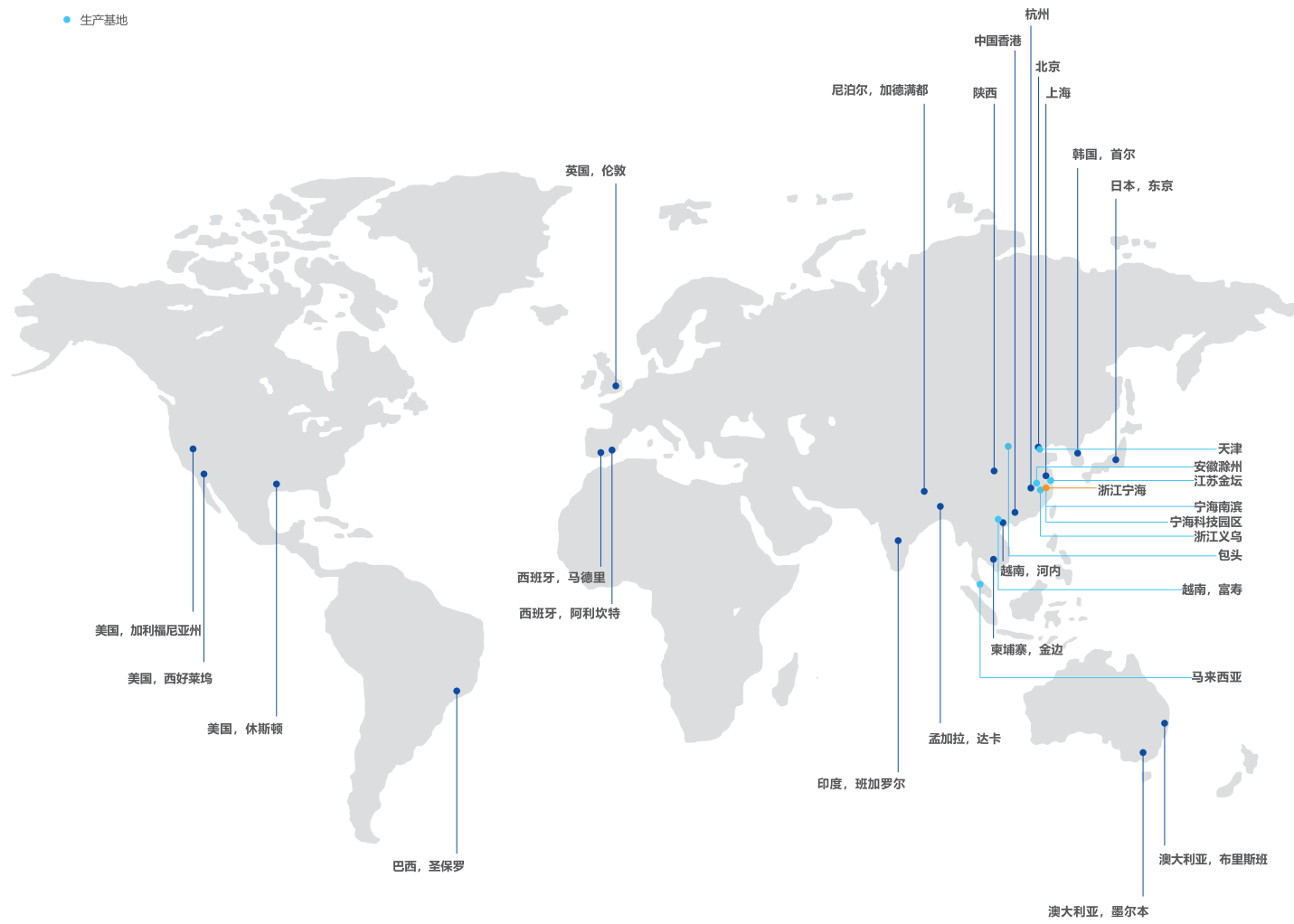


全球服务网络

- 总部
- 营销服务中心
- 生产基地



risen

PRODUCT BROCHURE 产品手册

东方日升新能源股份有限公司

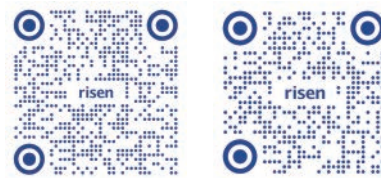
地址: 浙江省宁海县梅林街道塔山工业园区

电话: 400 8291 000

传真: +86 574 59953599

邮箱: marketing@risen.com

网址: www.risen.com



注: 本手册数据更新截止至2026年1月底, 东方日升保留在没有预先通知的情况下变更手册的权利。

RS-PB-2026V1

www.risen.com

ABOUT RISEN ENERGY

关于东方日升

企业愿景

让绿色新能量创造人类新生活

服务理念

以客户为中心, 以服务提供价值

企业使命

以科技创新持续改善能源格局, 提高人类生活品质



东方日升作为全球领先的新能源企业, 凭借太阳能电池、太阳能组件、光伏电站、储能系统引领全球能源革新, 为全球提供新能源绿色解决方案及一体化服务, 不断通过产品帮助客户实现“低碳”或“零碳”目标, 助推全社会步入碳中和时代!

作为国家级高新技术企业, 公司拥有多项主营业务核心技术, 且建立了拥有国际CNAS认证的国家级光伏实验室, 可按照IEC61215, UL1703等国际标准进行54个项目测试。公司于2023年11月成立的光伏研究院是公司战略发展中重要一步, 其主要负责一体化技术研究、产品开发、产品迭代与技术管理等, 并致力提供最低碳的光伏解决方案, 以及建设全球高效光伏研发创新中心, 夯实公司技术支撑, 以产品和技术巩固提升公司的竞争地位。公司将以全球光伏研究院作为全球光伏技术交流与合作的平台, 推动光伏技术的全球普及和应用, 为实现“世界日升、百年日升”的目标奠定坚实基础。



Company Capability 公司实力

第一梯队

全球光伏组件制造商

118GW+

截至2025年Q4累计出货量

24年

光伏制造经验 (2002-2026)

90+

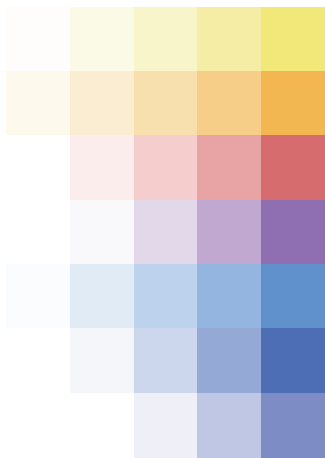
业务覆盖国家和地区

48GW+

2026预计组件年化产能

15000+

全球客户



Product Certification 产品认证

全面的产品及体系认证

IEC61215:2016; IEC61730-1/-2:2016

ISO 9001: 2015 质量管理体系

ISO 14001: 2015 环境管理体系

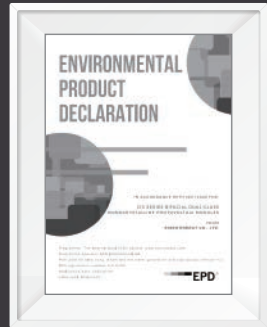
ISO 45001: 2018 职业健康安全管理体系

ISO 14064 温室气体排放核查



Product Warranty 产品质保

产品系列	产品质保	功率质保	首年衰减	每年衰减
Hyper-ion [®] Pro	15年	30年	1%	0.3%
TOPCon	常规15年/全黑25年	30年	1%	0.4%



意大利EPD



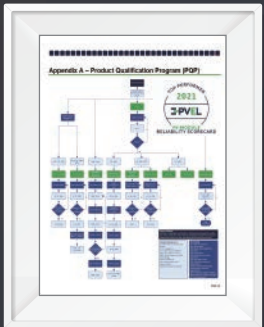
法国碳足迹



3X IEC



质胜中国



PQP



EUPD





Contents

目录

伏曦Pro系列
伏曦Pro 745Wp+

09

TOPCon系列
TOPCon 630Wp+
TOPCon 515Wp+
TOPCon 460Wp+

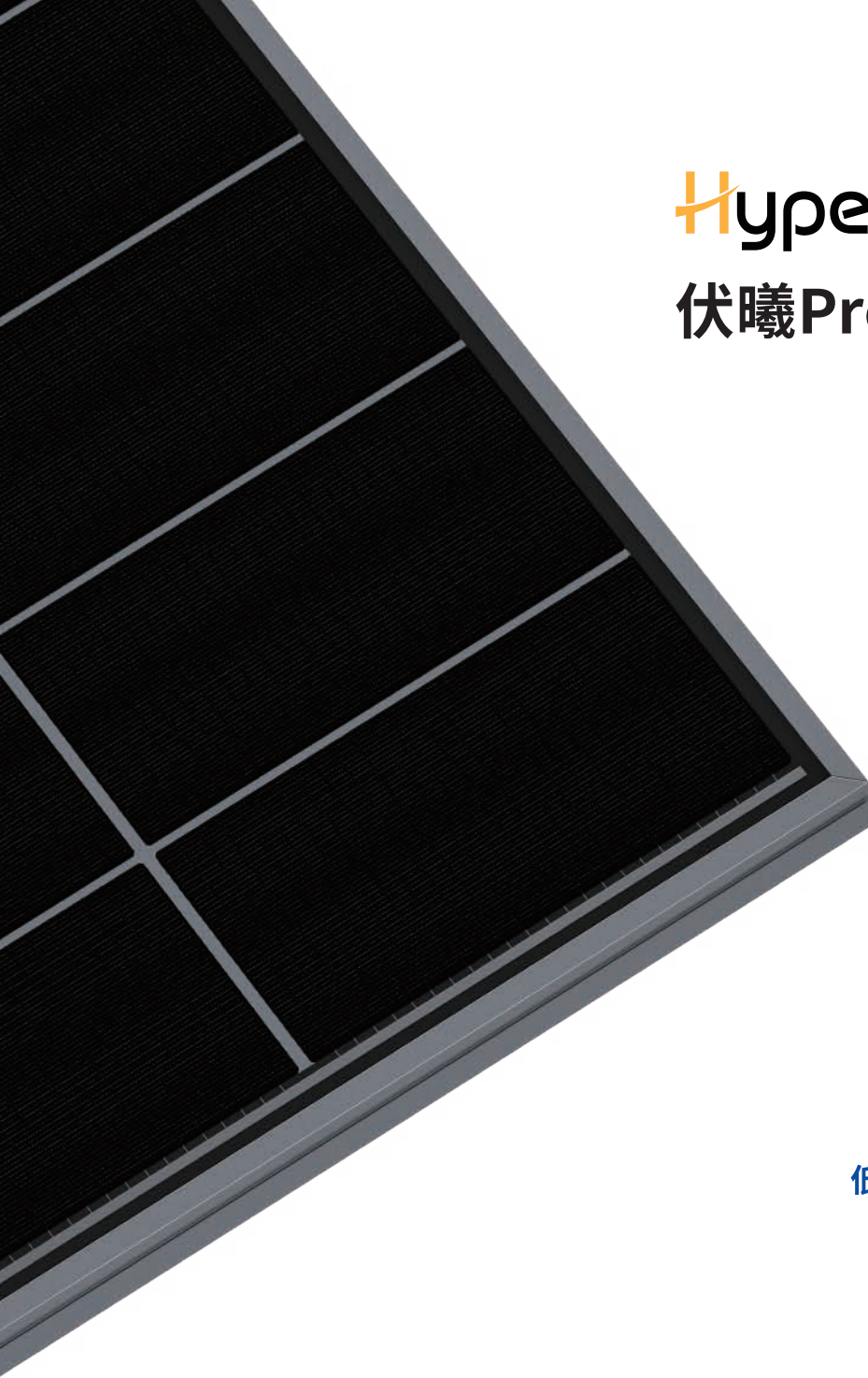
11

项目案例

15

Hyper-ion 伏曦 Pro

伏曦Pro系列产品 >>



更高的双面率
90% ±5%

稳定的功率温度系数
-0.24%/°C

更高的功率保持率
30年90%以上

超低的碳足迹
低于376.5kg eq CO₂/kWc

伏曦Pro 745Wp+

RSM132-8-720-745BHDG



132片
n型HJT组件

720-745Wp
组件功率

24.0%
最大转换效率

2384×1303×33mm
组件尺寸





37.5kg
组件重量

1500VDC
最大系统电压

先进的产品技术

光转技术	钢网印刷	高迁移靶材	
首家量产 0BB电池技术	首家量产 超薄电池技术	首家量产 低银含金属化材料	首家量产 Hyper-link异连接技术

电池片	n型异质结
电池片数量	132片(6x11+6x11)
开路电压温度系数	-0.22%/°C
组件功率温度系数	-0.24%/°C

-  n型电池无B-O LID, 首年功率衰减不超过1%
-  优异的低温度系数
-  双面发电技术能够使背面带来额外功率增益(最高至30%)
-  更高的发电量

TOPCon系列产品 >>



先进的产品技术

- 高密度封装技术
- 无损切割技术
- 更优的内阻设计
- 多主栅技术

TOPCon 630Wp+

RSM132-11-605-630BNDG



132片
n型TOPCon组件

605-630Wp
组件功率

23.3%
最大转换效率

2382×1134×30mm
组件尺寸

32.5kg
组件重量

1500VDC
最大系统电压

电池片	n型TOPCon
电池片数量	132片(6x11+6x11)
开路电压温度系数	-0.25%/°C
组件功率温度系数	-0.29%/°C



全球光伏组件制造商第一梯队



n型电池无B-O LID, 首年功率衰减不超过1%



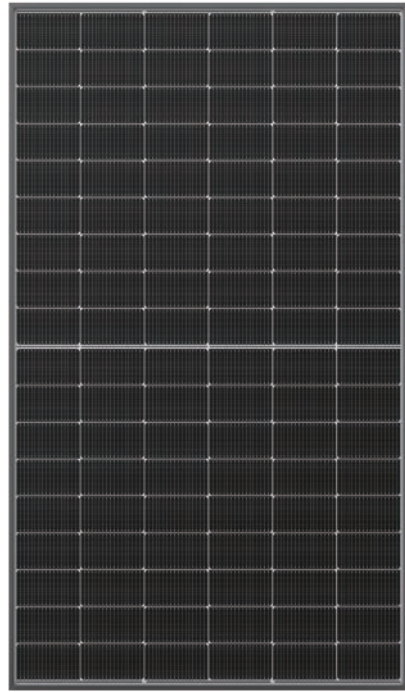
优异的低温度系数



双面发电技术能够使背面带来额外功率增益(最高至30%)

TOPCon 515Wp+

RSM108-11-490-515BNDG



108片

n型TOPCon组件

490-515Wp

组件功率

23.2%

最大转换效率

1961×1134×30mm

组件尺寸

27.0kg

组件重量

1500VDC

最大系统电压

电池片	n型TOPCon
电池片数量	108片(6x9+6x9)
开路电压温度系数	-0.25%/°C
组件功率温度系数	-0.29%/°C



全球光伏组件制造商第一梯队



n型电池无B-O LID, 首年功率衰减不超过1%



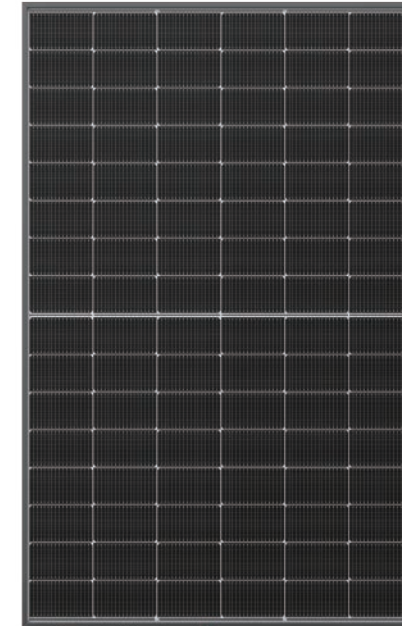
优异的低温度系数



双面发电技术能够使背面带来额外功率增益(最高至30%)

TOPCon 460Wp+

RSM96-11-440-460BNDG



96片

n型TOPCon组件

440-460Wp

组件功率

23.0%

最大转换效率

1762×1134×30mm

组件尺寸

21.5kg

组件重量

1500VDC

最大系统电压

电池片	n型TOPCon
电池片数量	96片(6x8+6x8)
开路电压温度系数	-0.25%/°C
组件功率温度系数	-0.29%/°C



全球光伏组件制造商第一梯队



n型电池无B-O LID, 首年功率衰减不超过1%



优异的低温度系数



更高的发电量

PV Projects

项目案例



以科技创新
持续改善能源格局
提高人类生活品质



韩国屋顶项目
安装时间：2024

5.3MW



德国漂浮电站项目
安装时间：2024

15MW



青海高海拔项目
安装时间：2024

22MW



澳大利亚地面电站项目
安装时间： 2020

100MW



巴西里约热内卢项目
安装时间： 2023

6.8MW



天津渔光互补项目
安装时间： 2024

120MW



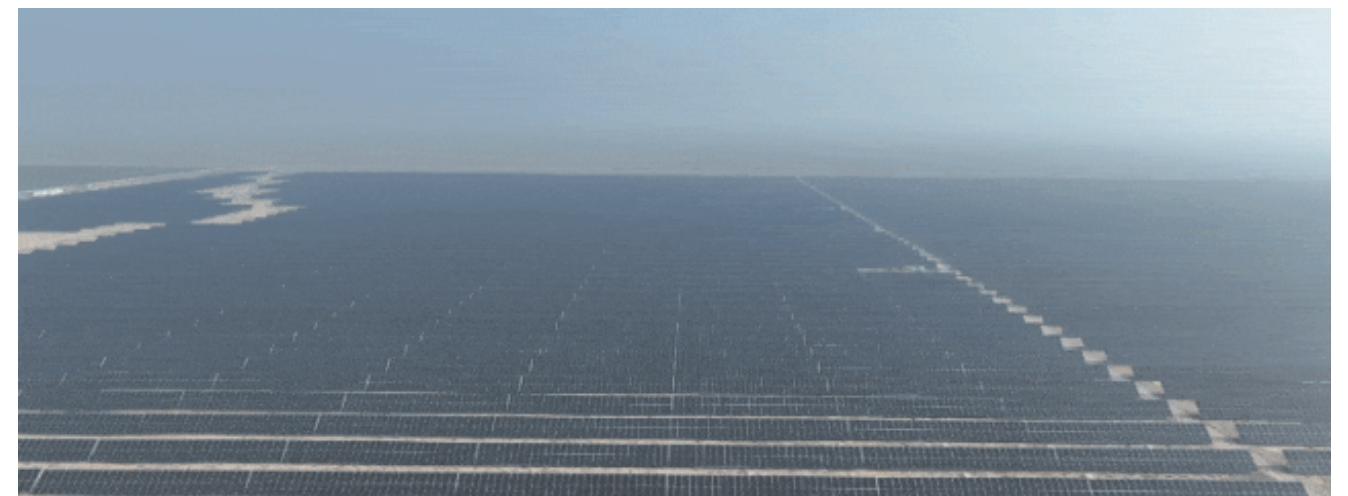
中核汇能淳化汇新农业光伏一体项目
安装时间： 2023

115MW



贵州荔波汇新能源有限公司项目
安装时间： 2023

269MW



中国电建新疆阜康项目
安装时间： 2023

600MW